
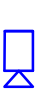







LEGENDA

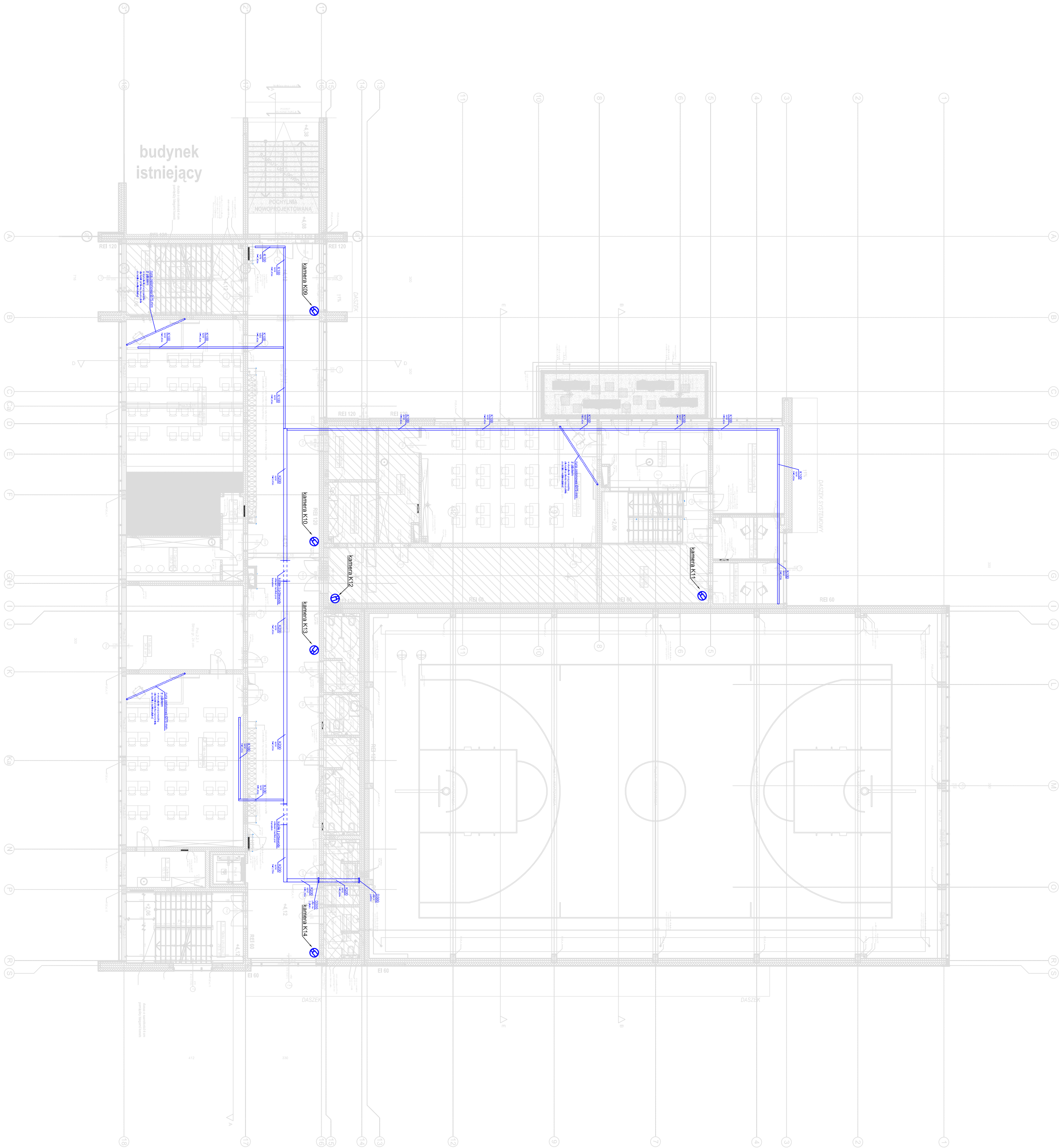
- TT  - Szafa teletechniczna 600x600, 42U
-  - kamera stałopozycyjna bullet, zewnętrzna, IP, PoE z ośw. IR
-  - kamera wewnętrzna, kopułkowa, IP, PoE z oświetlaczem IR

Instalacje teletechniczne

- 02000  - pionowa drabina kablowa o szerokości 300 mm (np. DKP2000-H90 BAKS)
- 02000  - pionowa drabina kablowa o szerokości 200 mm (np. DKP2000-H90 BAKS)
- 02000  - koryto kablowe o szerokości 200 mm (np. KDS2000-H95 BAKS)
- K100  - koryto kablowe o szerokości 100 mm (np. KDS1000-H95 BAKS)
- ..... - rura ochronna AROT Ø50

UWAGI DO INSTALACJI ELEKTRYCZNYCH:

- Instalacje należy wykonywać zgodnie z normą PN-HD 60364.
- Jako ochronę podstawową od porażenia prądem elektrycznym zastosowano Izolowanie części czynnych (wg. PN-HD 60364-4-41).
- Jako ochronę dodatkową zastosowano szybkie wyłączenie zasilania poprzez zastosowanie wyłączników nadprądowych i różnicowoprądowych (wg. PN-HD 60364-4-41).
- Dla instalacji wewnętrznych stosować wyłącznie przewody typu YDY2o o poziomie izolacji 450/750 V.
- Poziome i pionowe ciągi instalacji elektrycznych i teletechnicznych prowadzić pod tynkiem (minimalna warstwa tynku 5 mm) oraz wewnątrz ścian GK.
- Instalacje CCTV wykonać skrętką F/UTP, powłoka trzupopialna LSOH, kat. 5e, 4x2x0,5.
- Instalacje układać w korytach instalacji teletechnicznych oraz podtynkowo w rurkach RL oraz w peszlu.
- Po wykonaniu instalacji należy przeprowadzić jej pomiary. Wyniki zestawić w protokołach pomiarowych.



±0.00 = 68,32 m n.p.m.

PROJEKT TECHNICZNY

*W. B. 12/14*  
*Pracownia* (21)

Jednostka projektowa:	Wojciech Błaszczak Architekci 60-359 Poznań, ul. Zbąszyńska 21/2 tel. 61 867 24 88, kom. 500 063 994 www.pracownia21.pl	
Inwestor:	Gmina Rokietnica ul. Golecka 1 62-290 Rokietnica	
Obiekt:	Budowlana i projektowa budowa Szafy Podstawowej w Budynku Wyższej Szkoły Technicznej, na terenie działek nr ewid. 565/3, 565/5 i 6273 obręb Rokietnica, gmina Rokietnica.	
Branda:	ELEKTRYCZNA	Skala 1:200
Tytuł rysunku:	INSTALACJA CCTV - PIĘTRO+1	nr rys. E-32
Projektant:	mgr inż. Andrzej Łuczak PO07/09	uprawnienia: podpis: <i>A. Łuczak</i>
Sprawdzający:	mgr inż. Adam Rajkowski PW06/09	
Opracowanie:	mgr inż. Adam Rajkowski	
Data:	05.2022	